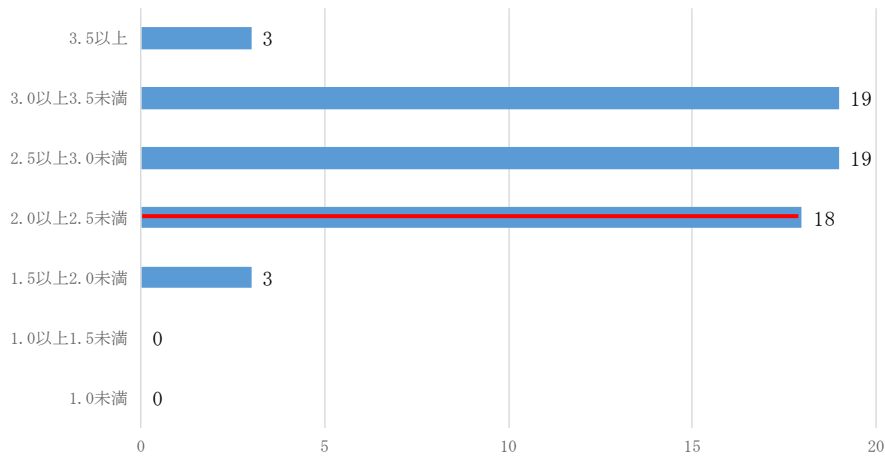


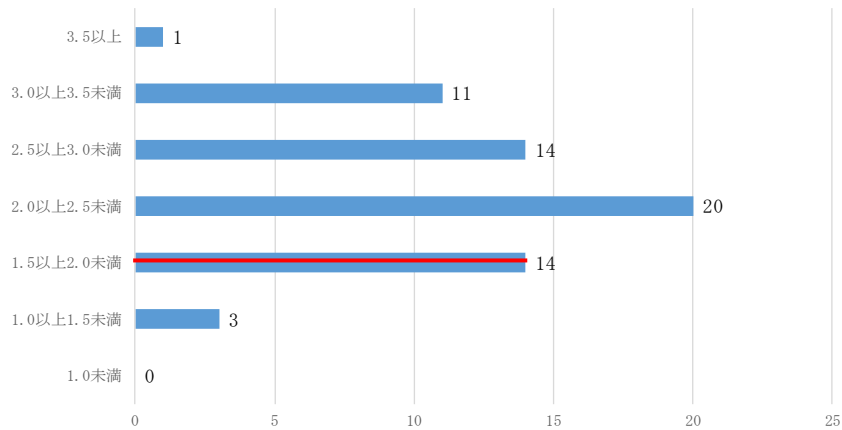
GPA の状況

令和7年度第1学年（学生数62名）



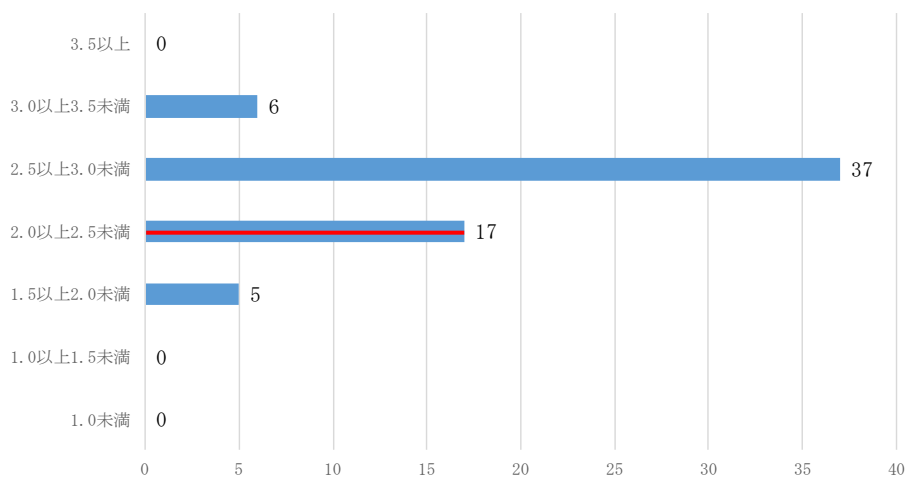
* 下位 4 分の 1 : GPA2.2 以下 (11 名)

令和7年度第2学年（学生数63名）



* 下位 4 分の 1 : GPA1.8 以下 (12 名)

令和7年度第3学年（学生数65名）



* 下位 4 分の 1 : GPA2.1 以下 (16 名)