

四国こどもとおとなの医療センター
心臓血管外科診療部長
下江安司氏

香川の医療最前線



●しもえ やすし 1988年
徳島大学卒業。小松島赤十字
病院(現徳島赤十字病院)、徳
島大付属病院、国立善通寺病院
(現四国こどもとおとなの医療
センター)を経て2010年4
月から現職(徳島大学臨床教
授。心臓血管外科専門医、日
本脈管学会認定脈管専門医、日
本血管外科学会認定血管内治療
医、広島出身。52歳)

と安静にしても足が
痛くなり、さらに足が壊死
し切断に至る恐れもある。

―治療方法は、

大きく分けて二つの柱が
ある。一つ目は全身の動脈

硬化症の治療だ。服薬や運

動、禁煙などの生活習慣を

見直し、糖尿病の治療を行

う内科的治療。二つ目は血

流障害に対する外科的血管

再建術だ。通常は人工血管

や自分の静脈を用い、詰ま

った血管を迂回するバイパ

ス手術を行う。風船付きカ

テーテルで拡張し、そこに

ステントという金網の筒を

留置する方法が最近の主流

だ。同センターでは、末梢

血管の手術のうち80%以上

を経皮血管形成術で行って

おり、最近ではカテーテルや

血管内エコーなどの発達に

伴い、より高度な技術を要

する腹部大動脈閉塞の症例

にも行っている。

―今後の課題は、

全ての症例で血管内治療

をできるわけがなく、従来

の外科手術が必要なことも

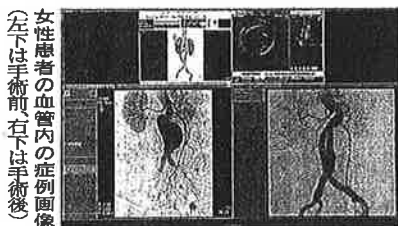
ある。治療機器の改善とど

もに血管内治療の適応の範

囲も確実に増えている。た

だ、血管内治療が終われば

完治ではない。再発のチェ



女性患者の血管内の症例画像
(左下は手術前、右下は手術後)

血管内治療

動脈硬化の手術で注目 負担軽減、広がる適応範囲

―血管内治療とは、
血管内にカテーテルとい
う細い筒を挿入して治療す
るもので、患者の負担が小
さく体に優しい治療だ。
―どんな症例で行われて
いるのか。

―血管内治療とは、

―具体的には、

従来は胸やおなかを大き

く切開し、人工血管に置換

する方法に対して、ステン

トグラフト内挿術は両足の

付け根を約3センチ切開し、大

腿動脈を露出し、そこから

直接カテーテルを挿入して

ステントグラフトを留置す

る。動脈瘤に圧力がかから

なくなり、破裂を予防する

方法で、現在、おなかの動

とが良いとされる。
皮膚管形成術がある。これ
は足に向かう動脈が詰まっ
たり狭くなったりすること
で、下肢に栄養や酸素が慢
性的に行き渡らなくなる病
気だ。生活習慣が大きく関
係しており、メタボリック
症候群や糖尿病などの激増
とともに、患者が増え続け
ている。軽症のうちほぼび

んぐらひぎや太ももが痛く

なる症状が出る。重症化す

ると安静にしても足が

痛くなり、さらに足が壊死

し切断に至る恐れもある。

―治療方法は、

大きく分けて二つの柱が

ある。一つ目は全身の動脈

硬化症の治療だ。服薬や運

動、禁煙などの生活習慣を

見直し、糖尿病の治療を行

う内科的治療。二つ目は血

流障害に対する外科的血管

再建術だ。通常は人工血管

や自分の静脈を用い、詰ま

った血管を迂回するバイパ

ス手術を行う。風船付きカ

再建術だ。通常は人工血管
や自分の静脈を用い、詰ま
った血管を迂回するバイパ
ス手術を行う。風船付きカ
テーテルで拡張し、そこに
ステントという金網の筒を
留置する方法が最近の主流
だ。同センターでは、末梢
血管の手術のうち80%以上
を経皮血管形成術で行って
おり、最近ではカテーテルや
血管内エコーなどの発達に
伴い、より高度な技術を要
する腹部大動脈閉塞の症例
にも行っている。
―今後の課題は、
全ての症例で血管内治療
をできるわけがなく、従来
の外科手術が必要なことも
ある。治療機器の改善とど
もに血管内治療の適応の範
囲も確実に増えている。た
だ、血管内治療が終われば
完治ではない。再発のチェ
ックのため、定期健診は必
ず受けてほしい。

■ 四国こどもとおとなの
医療センター心臓血管外科

成人心臓血管外科の弁膜症、虚血性心
疾患のほか、大動脈瘤に関してはステン
トグラフトを第一選択として治療してい
る。

所在地：善通寺市仙遊町2-1-1
電話：0877(62)1000
<http://www.shikoku-med.jp/>