

くすの木ヒルズ

看護師宿舎（当院所有宿舎）のご案内

看護師宿舎（1棟42戸 3階建て）が平成27年3月に完成しました。

病院勤務は勤務時間が不規則で夜間の出入りが考えられますので、遮音性・遮熱性・耐震性に優れた工法で建築しており、快適に過ごすことができます。



当院アートディレクターが壁、床、キッチン、バス、トイレまで配色しています。

～各階コンセプト～

- 1階… 「落ち着いたあるダーク系」
- 2階… 「ナチュラル系」
- 3階… 「かわいい系」

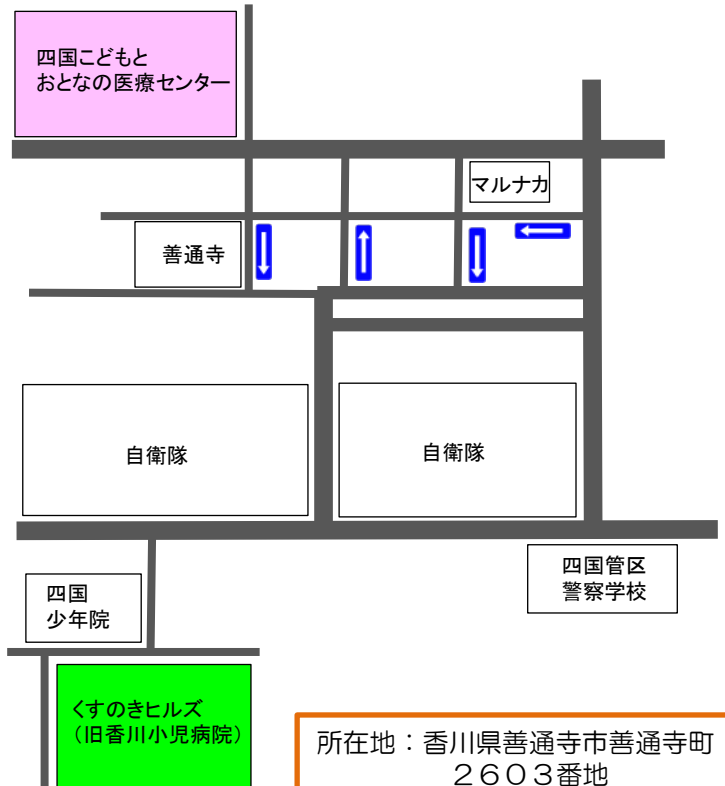
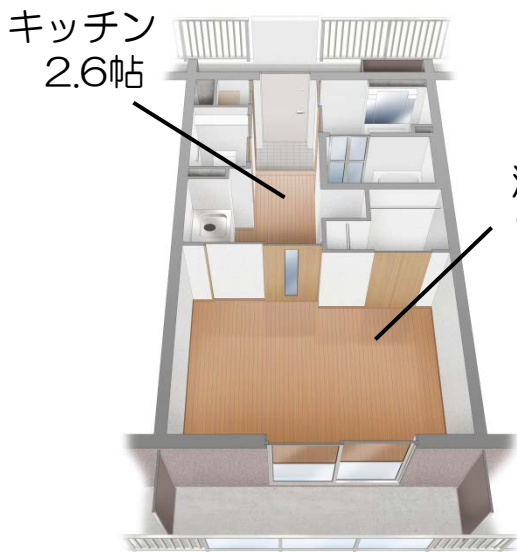
3種類から自分の好みでお選びください。

- ・間取りは1Kですが、通常の同間取りタイプより**広めの設計**となっています！
- ・当院保有宿舎のため、**敷金・礼金は必要ありません。**
(ただし、退去時に補修が必要な場合には実費ご負担していただきます。)

※新採用看護師の方対象の宿舎ですので、入居期間は**最長2年**とさせていただきます。

一 宿舎概要一

敷金、礼金	不要（ただし、退去時に補修が必要な場合には実費負担要）
月額費用	22,000円 宿舎費：18,000円　共益費：4,000円
駐車場	有（月：500円、1人1台限り）
所在地	香川県善通寺市善通寺町2603番地 （当院までの距離：2km弱）
間取り	1K（洋室9帖　キッチン2.6帖）
専有面積	32.10㎡
築年	平成27年3月完成
建物階数	3階
構造	PC造（プレキャスト鉄筋コンクリート造）
設備	洋室部分　エアコン完備 全室LED照明（洋室部分　リモコン、調光機能付） ユニットバス（1216タイプ）　追いだき機能、浴室乾燥機能付き トイレ（温水洗浄便座付） 三面鏡付洗面化粧台（シャンプー可能） システムキッチン（2口IHヒーター、スライドキャビネット付） ウォークインクローゼット（1.3帖） モニター付インターホン オートロック（建物エントランス） 宅配BOX（建物エントランス部） 屋根付き駐輪場



所在地：香川県善通寺市善通寺町
2603番地
（当院までの距離：2km弱）

—各階部屋紹介—

1階 **落ち着いたあるダーク系**



リビング



キッチン



浴室

2階 **自然なナチュラル系**



リビング



キッチン

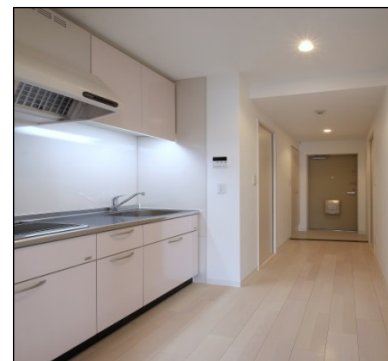


浴室

3階 **シンプルなかわいい系**



リビング



キッチン



浴室